

Equipos para la venta

CONCRETOS Y EQUIPOS

■ Inyectora de mortero

Modelo: TF6
Rendimiento: 6.5 Litros/minuto
Presión de trabajo: 30 bares
Accionamiento: Motor eléctrico de 5kw



■ Lanzadora de concreto

Modelo: Spraycret 650
Rendimiento: 6.5 m3/h
Accionamiento: Motor eléctrico
Alcance vertical: 50 Metros
Alcance horizontal: 100 Metros

■ Bomba de concreto

Modelo: Jacon S30
Accionamiento: Motor Deutz 45KW
Rendimiento: 30 m3/h
Presión hidráulica: 250 Bar
Línea Presión: 70 Bar
Alcance vertical: 80 Metros
Alcance horizontal: 250 Metros



Alejandro Rodríguez - Ejecutivo comercial



Richar Chanel Rafael - Gerente



ventas1@concretosyequipos.com.co



rrafael@concretosyequipos.com.co



+57 321 862 94 39



+57 311 4129676

Equipos para la venta

CONCRETOS Y EQUIPOS



Bomba de concreto

Modelo: Jacon S45
Rendimiento: 45 m3/h
Accionamiento: Motor eléctrico 55KW
Presión hidráulica: 350 Bar
Línea Presión: 80 Bar
Alcance vertical: 100 Metros
Alcance horizontal: 350 Metros

Bomba de concreto

Modelo: Jacon S85
Rendimiento: 85 m3/h
Accionamiento: Motor eléctrico 146KW
Presión hidráulica: 350 Bar
Línea Presión: 80 Bar
Alcance vertical: 100 Metros
Alcance horizontal: 350 Metros



Bomba de concreto



Modelo: Alletown PC20
Rendimiento: 13 m3/h
Accionamiento: Motor eléctrico 55KW
Presión hidráulica: 250 Bar
Línea Presión: 70 Bar
Alcance vertical: 80 Metros
Alcance horizontal: 250 Metros



Alejandro Rodríguez - Ejecutivo comercial



Richar Chanel Rafael - Gerente



ventas1@concretosyequipos.com.co



rrafael@concretosyequipos.com.co



+57 321 862 94 39



+57 311 4129676

Equipos para la venta

CONCRETOS Y EQUIPOS



Mixer bajo perfil

Modelo: Rhino TF4
Capacidad: 4m³
Accionamiento: Motor Deutz 93kw
Transmisión: Hidrostática 4x4
Dirección: Hidráulica
Frenos de servicio: Hidráulicos
Frenos de parqueo: Hidráulicos
Largo: 6.00 m Ancho: 2.15 m Alto: 2.10 m



Dosificador de aditivo

Rendimiento : 15 Litros/minuto
Caudal regulable
Accionamiento : Motor eléctrico
Voltaje : 440/220

Brazo de proyección de concreto TF-5

Accionamiento : Motor Diésel /eléctrico
Potencia : 15 kw
Caudal mínimo : 15 l/m
Presión hidráulica : 200 Bar
Voltaje : 12 Voltios
Alcance vertical : 10 Metros
Alcance horizontal : 8.5 Metros



Alejandro Rodríguez - Ejecutivo comercial



Richar Chanel Rafael - Gerente



ventas1@concretosyequipos.com.co



rrafael@concretosyequipos.com.co



+57 321 862 94 39



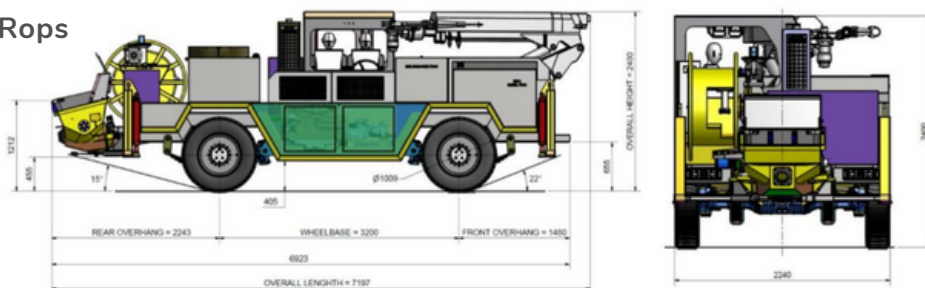
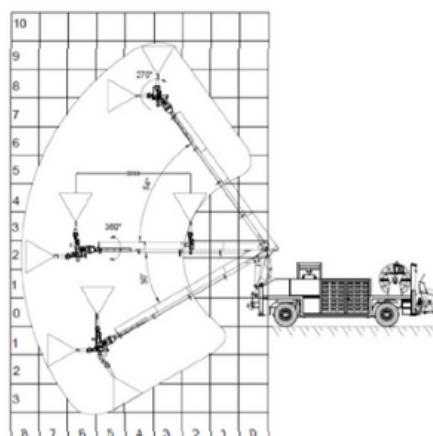
+57 311 4129676

Equipos para la venta

CONCRETOS Y EQUIPOS

Roboshot

Accionamiento:	Motor Deutz BF4L914 93KW @ 2300rpm Tier 3 Motor eléctrico 55kw
Transmisión:	Hidrostática con ejes direccionales 4x4
Dirección:	Hidráulica sobre los ejes
F. Servicio:	Hidráulicamente aplicado
F. Estacionamiento:	S.A.H.R.
Rendimiento:	0 - 20 m ³ /h
Alcance horizontal:	8.5 Metros
Alcance vertical:	9.0 Metros
Rotación de brazo:	360°
Dosificador aditivo:	0-7 l/m caudal variable
Compresor de aire:	10.3m ³ @ 7 Bar
Voltaje de trabajo:	24 voltios bajo voltaje : 440 voltios alto voltaje
Cable reel:	Sistema de alto voltaje con 50 metros de cable para unidad y sistema de brazo.
Dimensiones:	7.19 x 2.24 x 2.40 m
Cabina:	Fops / Rops



Alejandro Rodríguez - Ejecutivo comercial



Richar Chanel Rafael - Gerente



ventas1@concretosyequipos.com.co



rrafael@concretosyequipos.com.co



+57 321 862 94 39



+57 311 4129676

www.concretosyequipos.com.co

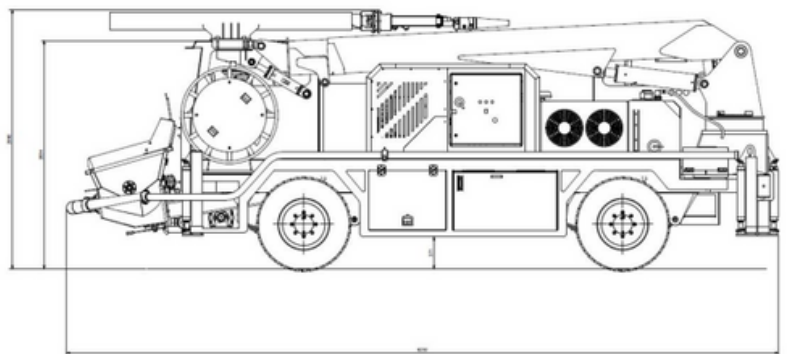
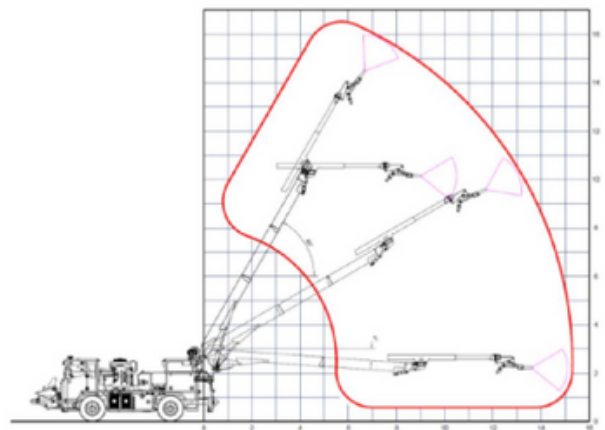
**CONCRETOS
& EQUIPOS**

Equipos para la venta

CONCRETOS Y EQUIPOS

Roboshot

Accionamiento:	Motor Deutz BF6L914 117KW@2300rpm Tier3 Motor eléctrico 55kw
Transmisión:	Hidroestática con ejes
Dirección:	Hidráulica
F. Servicio:	Hidráulicamente aplicado
F. Estacionamiento:	S.A.H.R.
Rendimiento:	0 - 30 m ³ /h
Alcance horizontal:	16 Metros
Alcance vertical:	15 Metros
Rotación de brazo:	360°
Dosificador aditivo:	0-7 l/m caudal variable
Compresor de aire:	10.3m ³ @ 7 Bar
Voltaje de trabajo:	24 voltios bajo voltaje 440 voltios alto voltaje
Cable reel:	Sistema de alto voltaje con 50 metros de cable para unidad y sistema de brazo.
Dimensiones:	8.23 x 2.25 x 2.99 m
Cabina:	Fops / Ropso:



Alejandro Rodríguez - Ejecutivo comercial



ventas1@concretosyequipos.com.co



+57 321 862 94 39



Richar Chandel Rafael - Gerente



rrafael@concretosyequipos.com.co



+57 311 4129676

www.concretosyequipos.com.co

**CONCRETOS
& EQUIPOS**

Repuestos y consumibles

CONCRETOS Y EQUIPOS

Elementos de desgaste

- Mangueras de transporte de concreto
- Abrazaderas HD de 2.5"-3"-4"-5" *Reducciones.
- Pelotas de limpieza de diferentes tamaños.
- Cabezal de lanzado manual.
- Boquillas de lanzado manual.
- Sellos para abrazaderas HD de 2.5"-3"-4"-5"
- Tubo de limpieza.



Aditivo acelerante para concreto

AF-250SG es un aditivo acelerante libre de álcali, de alto rendimiento que exhibe excelentes resistencias iniciales sin disminución de resistencia finales.

Datos técnicos

Apariencia:	Líquido beige
Peso específico (20°):	1,41 ± 0,15 g / ml
Valor de PH:	2.5 - 3
Dosificación:	3 - 10% del peso del cemento
Estabilidad térmica:	5°C - 35°C.



Alejandro Rodríguez - Ejecutivo comercial



ventas1@concretosyequipos.com.co



+57 321 862 94 39



Richar Chanel Rafael - Gerente



rrafael@concretosyequipos.com.co



+57 311 4129676

Repuestos y consumibles

CONCRETOS Y EQUIPOS

Repuestos bombas/robots/mixers

- Elementos de desgaste de bombeo
- Embolo de empuje
- Cabezal completo de lanzado
- Motores de giro cabezal 180°-360°
- Boquillas
- Rodillos, canaletas y accesorios hidráulicos y eléctricos.

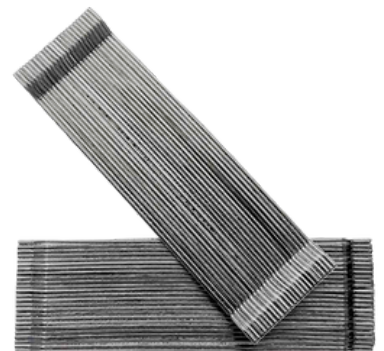


Fibra metálica - Duraflex 50-30 / 65-35

Duraflex es un material que sirve para refuerzo de concreto en las diferentes aplicaciones como, lanzado de concreto en túneles, elementos de concreto prefabricado y pavimentación de vías.

Datos técnicos

Material:	Acero bajo contenido de carbono
Relación L/D:	50
Longitud:	30 mm
Diámetro:	0.60 mm
Resistencia a la tracción:	> 1300 MPa



Alejandro Rodríguez - Ejecutivo comercial



Richar Chanel Rafael - Gerente



ventas1@concretosyequipos.com.co



rrafael@concretosyequipos.com.co



+57 321 862 94 39



+57 311 4129676

Consumibles

CONCRETOS Y EQUIPOS

Fibra sintética - Powermesh SF

Datos técnicos

Material:	Polipropileno
Gravedad específica:	0.90 ± 0.01
Punto de fusión:	165 °C
Longitud:	20, 30, 40, 50mm
Espesor:	0.7mm ~ 1.0mm
Resistencia a la tracción:	Min. 450Mpa
Alargamiento a la tracción:	Max. 15% Forma
Resistencia química:	Excelente



Cartuchos de mortero - Cembolt

Los cartuchos de mortero de CEMBOLT son elaborados para la instalación de pernos de anclaje utilizados en el sostenimiento de terrenos para anclar con varillas corrugadas o pernos de rosca continua (HELICOIDALES)

Dimensiones: 30mm x 30cm o 30mm x 40cm
dimensiones especiales a solicitud.



Alejandro Rodríguez - Ejecutivo comercial



Richar Chanel Rafael - Gerente



ventas1@concretosyequipos.com.co



rrafael@concretosyequipos.com.co



+57 321 862 94 39

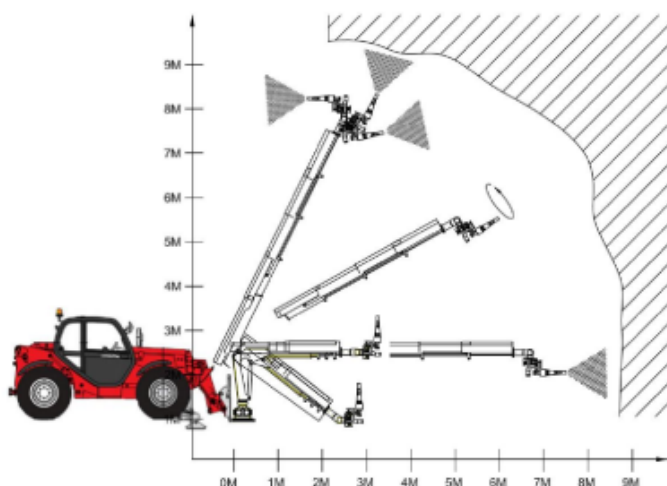


+57 311 4129676

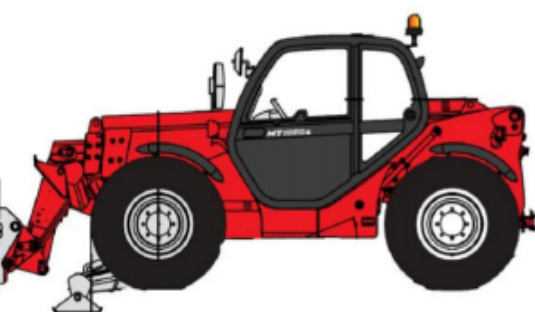
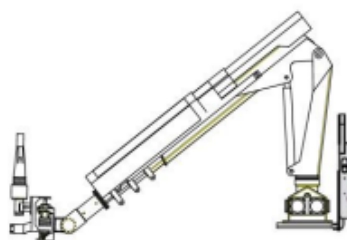
Servicios de montaje y desarrollo de proyectos especiales

CONCRETOS Y EQUIPOS

Montaje brazo robótico TF-5 a nivel



Montaje brazo robótico TF-5 sobre MANISCOPIC MT1030



Alejandro Rodríguez - Ejecutivo comercial



ventas1@concretosyequipos.com.co



+57 321 862 94 39



Richar Chanel Rafael - Gerente



rrafael@concretosyequipos.com.co



+57 311 4129676

Servicios de montaje y desarrollo de proyectos especiales

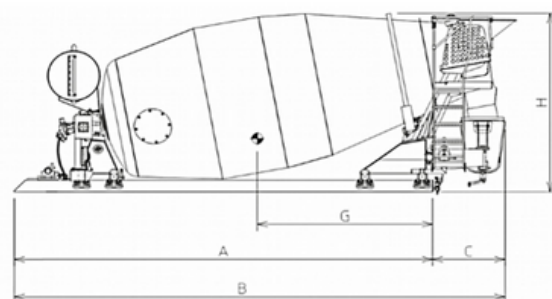
CONCRETOS Y EQUIPOS

Montaje brazo robótico TF-5



Concrete mixer

		7	8	9	10	12
Drum						
Nominal capacity	m ³	7	8	9	10	12
Geometric volume	m ³	12.02	13.71	16.01	17.02	20.2
Filling ratio	%	62	58	56	58	59.5
Water line	m ³	7.5	9	10	11.1	13.21
Rotation speed	r.p.m	14	14	14	14	14
Diameter	mm	2200	2200	2350	2350	2350
Rollers	n	1 + 1	1 + 1	2 + 2	2 + 2	2 + 2
Water pump output	litres	560	560	560	560	560
Water pump pressure	bar	4	4	4	4	4
Water meter scale	l	0 + 500	0 + 500	0 + 500	0 + 500	0 + 500
Water tank capacity	l	800	800	800	800	1200
Driven by						
P.T.O. / Separate engine	u	o / u	o / u	o / u	o / u	o
Dimension						
A - min. length of frame	mm	5000 / 5400	5700 / 5900	6100 / 6300	6500 / 6700	6925
B - min. length of mixer	mm	6175 / 6575	6870 / 7070	7300 / 7500	7700 / 7900	8170
C - overhang	mm	1175	1170	1175	1214	1200
G - center of gravity (empty)	mm	2019 / 2282	2199 / 2491	2445 / 2770	2551 / 2876	2940
H - max. height	mm	2570 + 2650	2745	2750	2790	2800
Max width	mm	2355	2345	2440	2440	2440
Total weight (empty) *	Kg	4043 / 4460	4270 / 4750	4780 / 5334	4960 / 5534	5490
Truck Specification						
Axles		3	3-4	3-4	3-4	4



Alejandro Rodríguez - Ejecutivo comercial



ventas1@concretosyequipos.com.co



+57 321 862 94 39



Richar Chanel Rafael - Gerente



rrafael@concretosyequipos.com.co



+57 311 4129676

www.concretosyequipos.com.co

**CONCRETOS
& EQUIPOS**